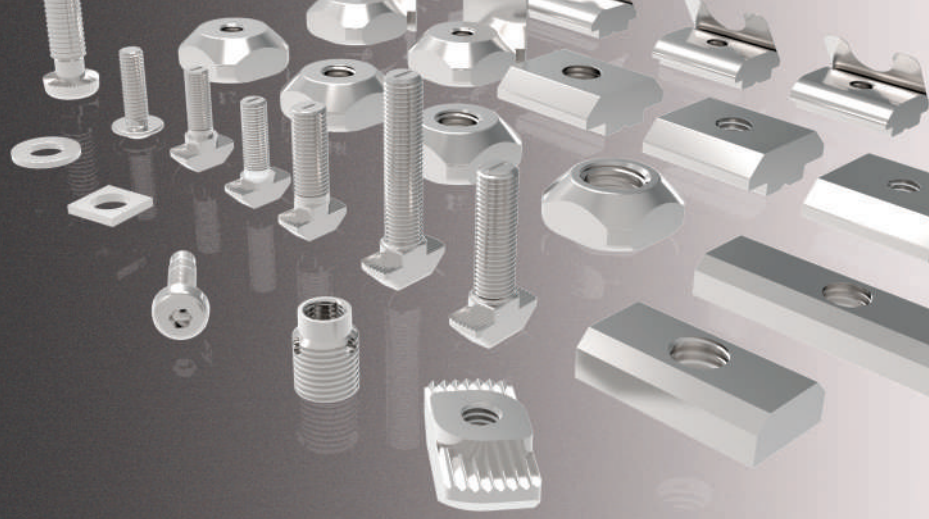
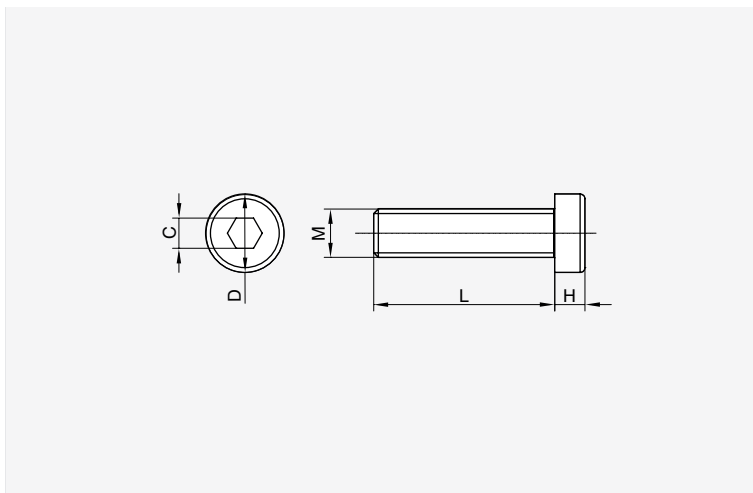


ACCESSORI

F I S S A G G I O



Vite a testa ribassata



Materiale

Acciaio zincato

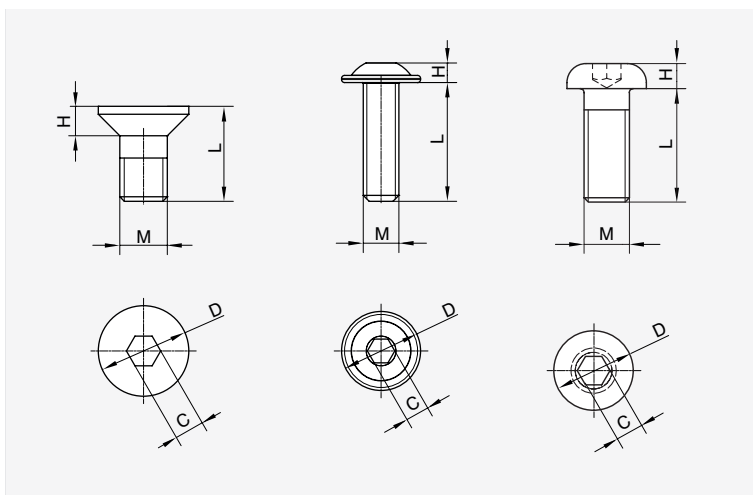
Descrizione

Elemento di fissaggio universale. Le viti a testa ribassata offrono molteplici possibilità di applicazione e sono usate in una vasta gamma di collegamenti, grazie alla modularità dei profili e degli accessori di fissaggio e giunzione proposti da Alea Sistemi.

Sezione

Vite a testa ribassata					5	8	8	10	8	10
Codice	Quote [mm]			Filettatura ISO MxL [mm]	20	30	40	40	45	45
	C	D	H							
FVTR48	3	7	4	M4x8	■	■	■	■	■	■
FVTR412	2,5	7	2,8	M4x12	■	■	■	■	■	■
FVTR512	3	8,5	3,5	M5x12	■	■	■	■	■	■
FVTR516	3	8,5	3,5	M5x16	■	■	■	■	■	■
FVTR520	3	8,5	3,5	M5x20	■	■	■	■	■	■
FVTR612	4	10	4	M6x12	■	■	■	■	■	■
FVTR616	4	10	4	M6x16	■	■	■	■	■	■
FVTR620	4	10	4	M6x20	■	■	■	■	■	■
FVTR816	5	13	5	M8x16	■	■	■	■	■	■
FVTR820	5	13	5	M8x20	■	■	■	■	■	■
FVTR822	5	13	5	M8x22	■	■	■	■	■	■
FVTR825	5	13	5	M8x25	■	■	■	■	■	■
FVTR830	5	13	5	M8x30	■	■	■	■	■	■
FVTR840	5	13	5	M8x40	■	■	■	■	■	■
FVTR850	5	13	5	M8x50	■	■	■	■	■	■

Vite a testa svasata / bombata / flangiata



Materiale

Acciaio zincato

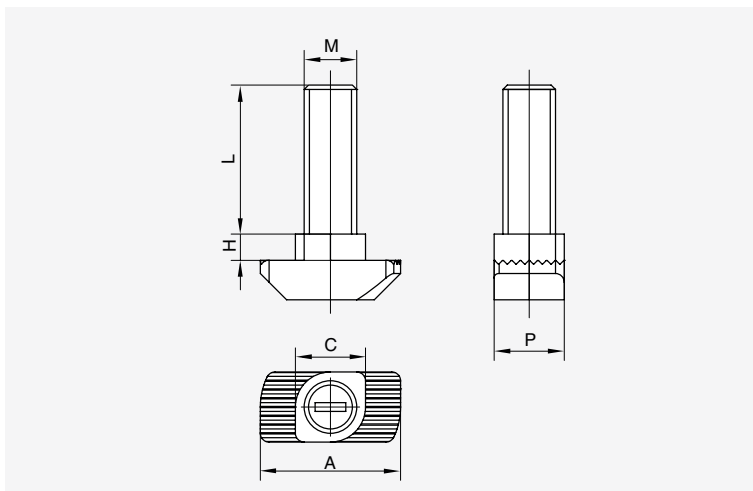
Descrizione

Elemento di fissaggio universale. Le viti a testa svasata / bombata offrono molteplici possibilità di applicazione e sono usate in una vasta gamma di collegamenti, grazie alla modularità dei profili e degli accessori di fissaggio e giunzione proposti da Alea Sistemi.

Sezione

Vite a testa bombata / svasata / flangiata					5	8	8	10	8	10
Codice	Quote [mm]				20	30	40	40	45	45
	C	D	H	Filettatura ISO MxL [mm]						
FVTB516	3	9,5	2,75	M5x16 bombata	■	■	■	■	■	■
FVTB816	5	14	4,4	M8x16 bombata	■	■	■	■	■	■
FVTB820	5	14	4,4	M8x20 bombata	■	■	■	■	■	■
FVTB825	5	14	4,4	M8x25 bombata	■	■	■	■	■	■
FVTB830	5	14	4,4	M8x30 bombata	■	■	■	■	■	■
FVTB1230	T40	19	6,6	M12x30 bombata	■	■	■	■	■	■
FVTS48	2,5	8	2,3	M4x8 svasata	■	■	■	■	■	■
FVTS416	2,5	8	2,3	M4x16 svasata	■	■	■	■	■	■
FVTS420	2,5	8	2,3	M4x20 svasata	■	■	■	■	■	■
FVTS612	4	11,3	3,7	M6x12 svasata	■	■	■	■	■	■
FVTS616	4	11,3	3,7	M6x16 svasata	■	■	■	■	■	■
FVTS620	4	11,3	3,7	M6x20 svasata	■	■	■	■	■	■
FVTBF616	4	13,3	3,3	M6x16 flangiata	■	■	■	■	■	■
FVTBF620	4	13,3	3,3	M6x20 flangiata	■	■	■	■	■	■
FVTBF816	5	17,8	4,4	M8x16 flangiata	■	■	■	■	■	■
FVTBF820	5	17,8	4,4	M8x20 flangiata	■	■	■	■	■	■
FVTBF822	5	17,8	4,4	M8x22 flangiata	■	■	■	■	■	■
FVTBF825	5	17,8	4,4	M8x25 flangiata	■	■	■	■	■	■

Vite testa a martello



Materiale

Acciaio zincato

Descrizione

Le viti testa a martello sono progettate per essere collocate in cava in qualunque punto e poi ruotate per garantire la corretta tenuta. La zigrinatura presente sotto la testa rompe lo strato anodizzato, così da assicurare una perfetta conduttività elettrica. Verificare sempre che l'incisione presente sul fondo del gambo sia perpendicolare allo sviluppo in lunghezza della cava.

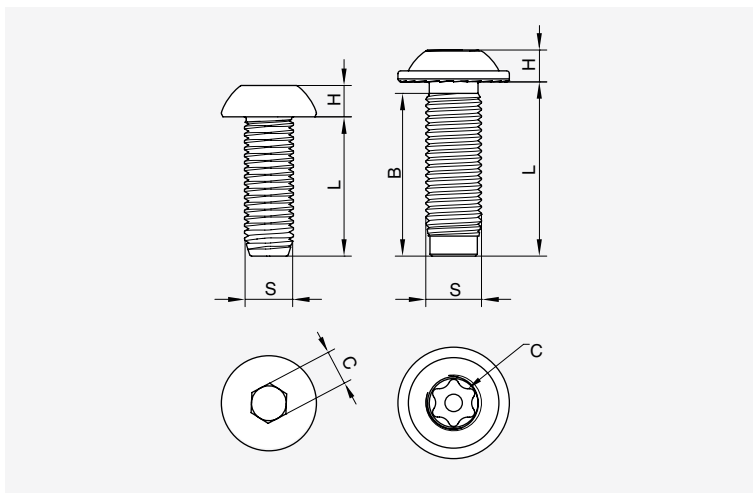
Montaggio



Sezione

Vite testa a martello						5	8	8	10	8	10
Codice	Quote [mm]					20	30	40	40	45	45
	A	C	H	P	Filettatura ISO MxL [mm]						
FVTM830620	16	7,7	1,5	7,7	M6x20		■				
FVTM830625	16	7,7	1,5	7,7	M6x25		■				
FVTM840620	16	7,7	3,0	7,7	M6x20			■			
FVTM840625	16	7,7	3,0	7,7	M6x25			■			
FVTM840820	16	7,7	3,0	7,7	M8x20			■			
FVTM840825	16	7,7	3,0	7,7	M8x25			■			
FVTM10820	19	9,7	3,0	7,7	M8x20				■		■
FVTM10825	19	9,7	3,0	7,7	M8x25				■		■
FVTM10830	19	9,7	3,0	7,7	M8x30				■		■
FVTM10840	19	9,7	3,0	7,7	M8x40				■		■

Vite autofilettante



Materiale

Acciaio zincato

Descrizione

Le viti autofilettanti costituiscono un sistema di fissaggio che non richiede lavorazioni di maschiatura del profilo. Il collegamento si perfeziona con l'inserimento della testa della vite dal fondo della cava fino alla posizione richiesta e successivo serraggio attraverso un foro per passaggio chiave, opportunamente predisposto.

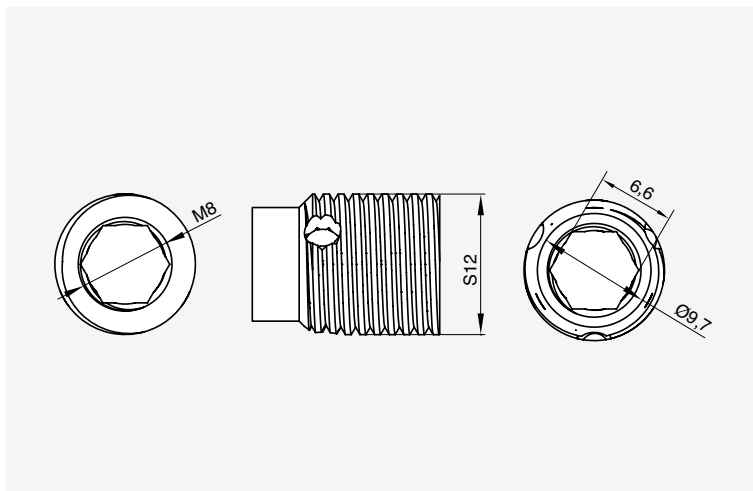
Montaggio



Sezione

Vite autofilettante	Quote [mm]				5	8	8	10	8	10
	B	H	C	Filettatura ISO SxL [mm]	20	30	40	40	45	45
FVAM520S516	11	3	3	S5x16	■					
FVAM830S825	23	4,5	T40	S8x25		■				
FVAM840S725	22	4,5	T40	S7x25			■			
FVAM10S1230	23	5,7	T50	S12x30				■		■

Boccola autofilettante



Materiale
Acciaio zincato

Descrizione
La boccola autofilettante permette l'uso di elementi di fissaggio universali quali le viti a testa ribassata anche in assenza di maschiatura del profilo in alluminio. La sua applicazione richiede semplicemente l'utilizzo di una chiave esagonale.

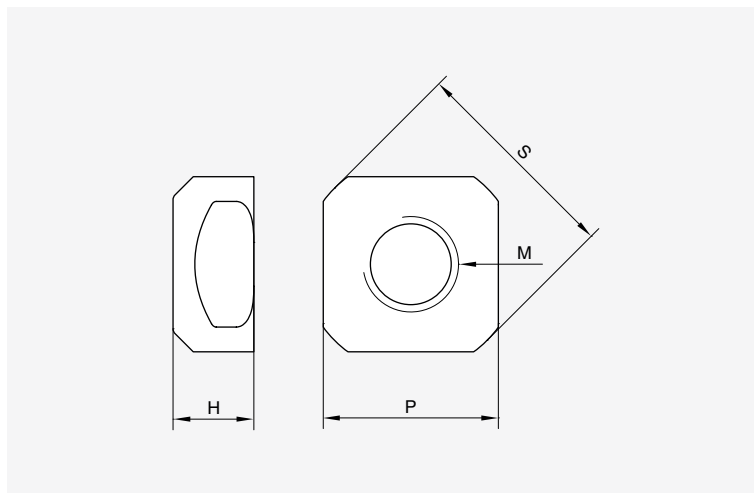
Montaggio



Sezione

Boccola autofilettante		5	8	8	10	8	10
Codice	Quote [mm]	20	30	40	40	45	45
FBA10128	Vedere schema allegato						

Dado quadro



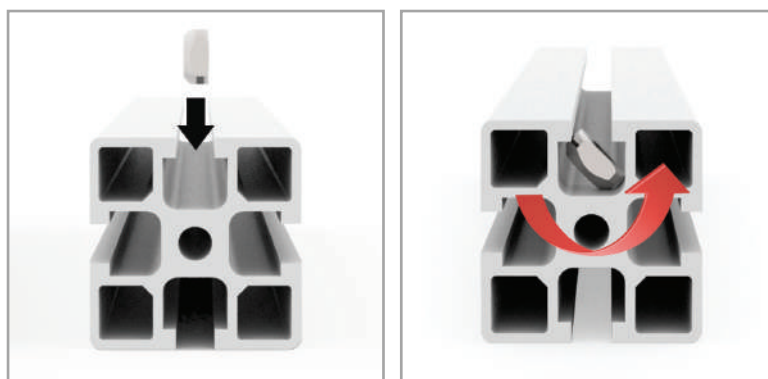
Materiale

Acciaio zincato

Descrizione

Elemento di fissaggio universale. Il dado è dimensionato in modo da essere posizionato in qualsiasi punto sulla faccia del profilo, e non necessariamente infilato dal fondo della cava.

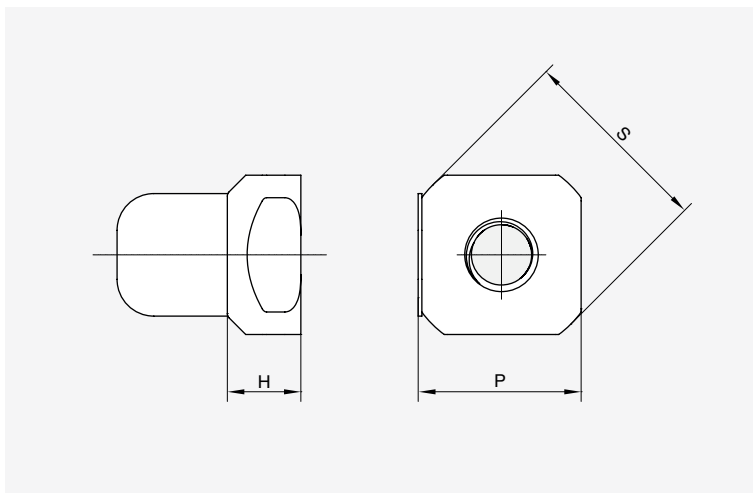
Montaggio



Sezione

Codice	Quote [mm]				Sezione					
	H	P	S	Filettatura ISO M [mm]	5	8	8	10	8	10
FDC84	6	13	16	M4					■	
FDC85	6	13	16	M5					■	
FDC86	6	13	16	M6					■	
FDC88	6	13	16	M8					■	

Dado quadro con molla



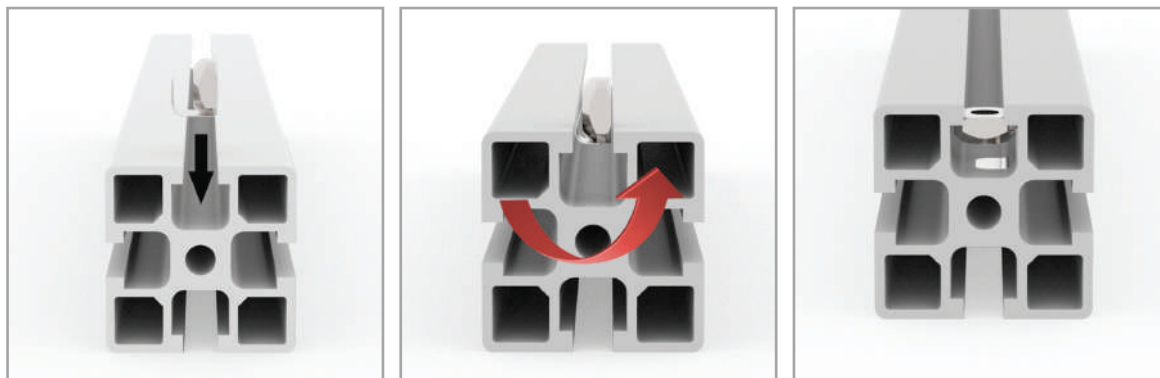
Materiale

Acciaio zincato

Descrizione

Elemento di fissaggio universale. Il dado è dimensionato in modo da essere posizionato in qualsiasi punto sulla faccia del profilo, e non necessariamente infilato dal fondo della cava. La molla saldata al dado facilita il montaggio perché permette di tenerlo nella posizione scelta, anche quando usato su un profilo posto in verticale.

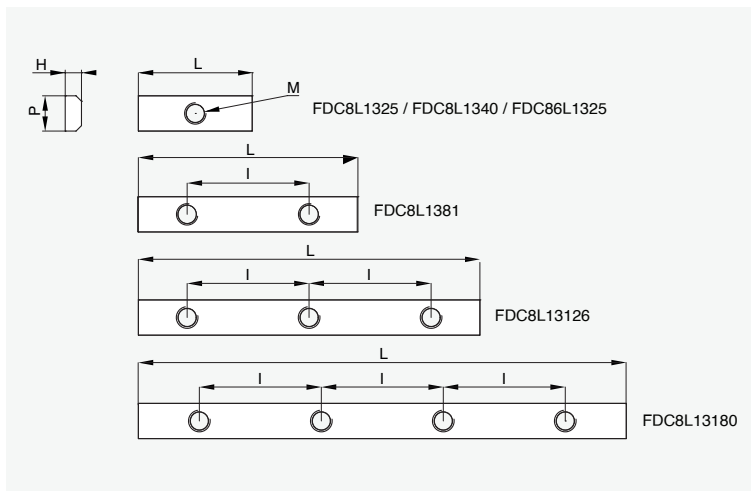
Montaggio



Sezione

Dado quadro con molla					5	8	8	10	8	10
Codice	Quote [mm]				20	30	40	40	45	45
	H	P	S	Filettatura ISO M [mm]						
FDC84M	6	13,5	16	M4					■	
FDC85M	6	13,5	16	M5					■	
FDC86M	6	13,5	16	M6					■	
FDC88M	6	13,5	16	M8					■	

Dado rettangolare



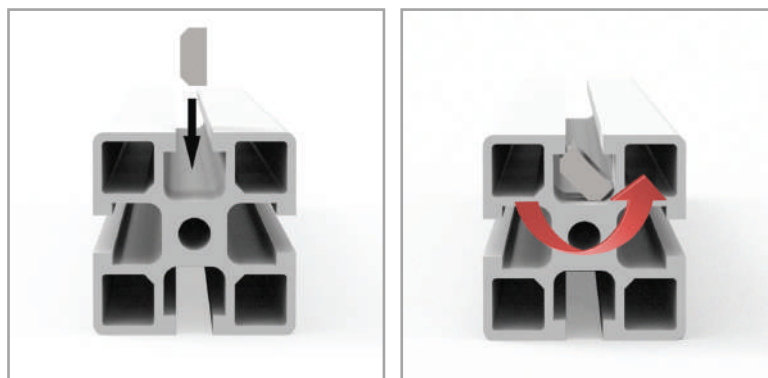
Materiale

Acciaio zincato

Descrizione

Elemento di fissaggio universale. Il dado è dimensionato in modo da essere posizionato in qualsiasi punto sulla faccia del profilo, e non necessariamente infilato dal fondo della cava.

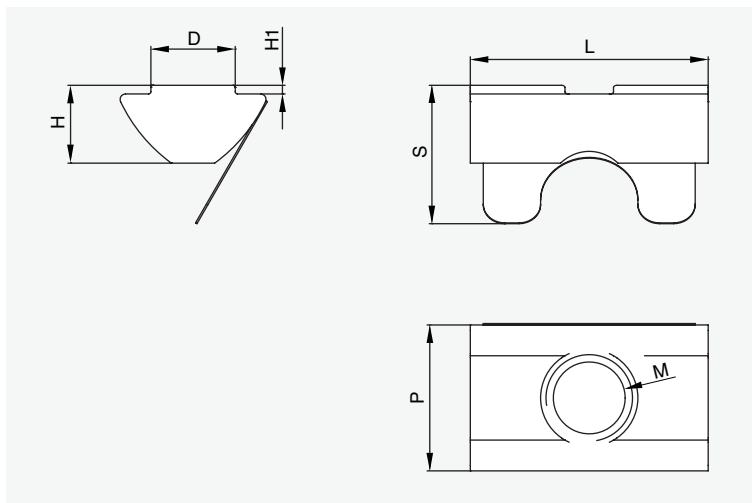
Montaggio



Sezione

Dado rettangolare						5	8	8	10	8	10
Codice	Quote [mm]					20	30	40	40	45	45
	H	I	L	P	Filettatura ISO M [mm]						
FDC8L1325	5	-	25	13	M8					■	
FDC8L1340	5	-	40	13	M8					■	
FDC8L1381	6	45	81	13	M8					■	
FDC8L13126	6	45	126	13	M8					■	
FDC8L13180	6	45	180	13	M8					■	
FDC86L1325	6	-	25	13	M6					■	

Dado a culla con molla



Materiale

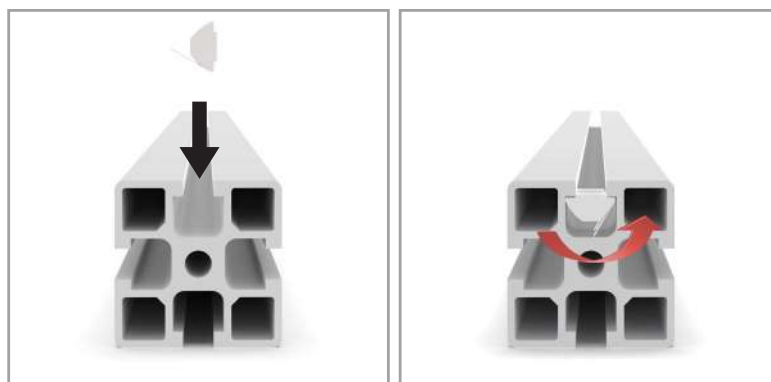
Acciaio Zincato

Descrizione

Dado a culla auto-allineante con elemento molla. Le dimensioni permettono l'inserimento in qualunque punto della cava, anche in sistemi assemblati.

La molla facilita l'applicazione su profili in verticale.

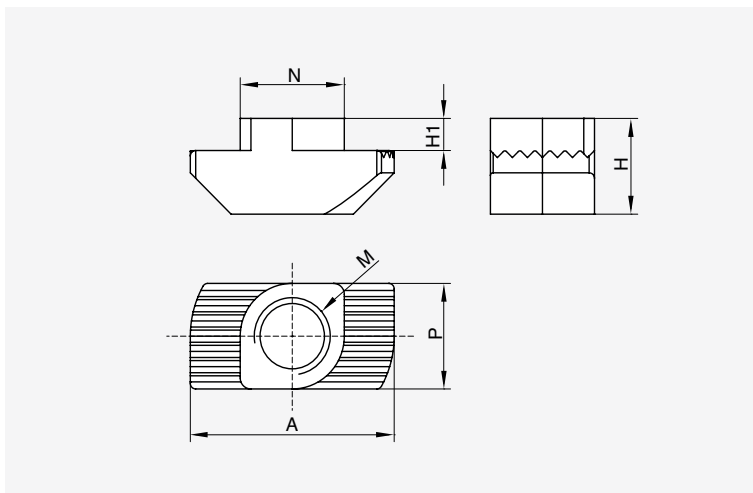
Montaggio



Sezione

Dado a culla con molla								5	8	8	10	8	10	
Codice	Quote [mm]							Filettatura ISO M [mm]	20	30	40	40	45	45
	D	H	H1	L	P	S								
FDC8C4M	7,8	7,2	0,8	22	13,5	12	M4			■		■		
FDC8C5M	7,8	7,2	0,8	22	13,5	12	M5			■		■		
FDC8C6M	7,8	7,2	0,8	22	13,5	12	M6			■		■		
FDC8C8M	7,8	7,2	0,8	22	13,5	12	M8			■		■		

Dado a martello



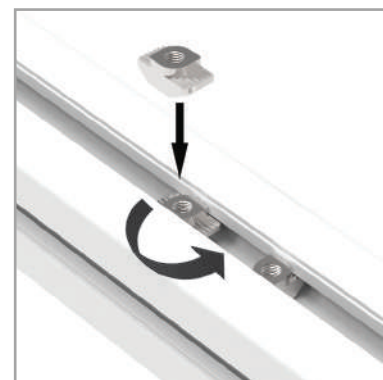
Materiale

Acciaio zincato

Descrizione

Elemento di fissaggio universale. Le dimensioni permettono l'inserimento in qualunque punto, anche in sistemi già montati. Nel serraggio, la zigrinatura presente sul dado rompe lo strato anodizzato, così da assicurare una perfetta conduttività elettrica.

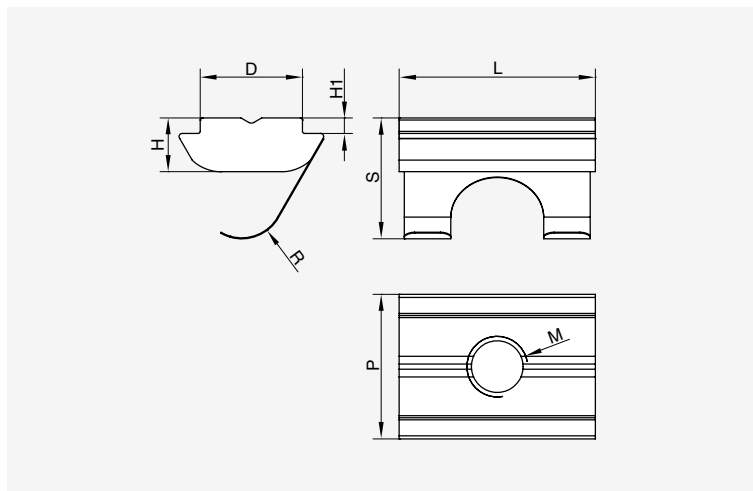
Montaggio



Sezione

Dado a martello							5	8	8	10	8	10
Codice	Quote [mm]					Filettatura ISO M [mm]	20	30	40	40	45	45
	A	H	H1	N	P							
FDM8304	16	4,5	1,5	7,7	7,7	M4		■				
FDM8305	16	4,5	1,5	7,7	7,7	M5		■				
FDM8306	16	4,5	1,5	7,7	7,7	M6		■				
FDM104	19	8,5	3	9,7	9,7	M4				■		■
FDM105	19	8,5	3	9,7	9,7	M5				■		■
FDM106	19	8,5	3	9,7	9,7	M6				■		■
FDM108	19	8,5	3	9,7	9,7	M8				■		■

Dado a culla con molla



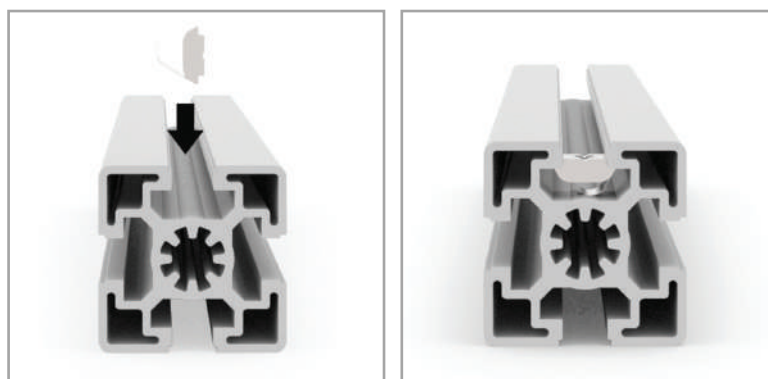
Materiale

Acciaio zincato

Descrizione

Dado a culla auto-allineante con elemento molla. Le dimensioni permettono l'inserimento in qualunque punto della cava, anche in sistemi assemblati. La molla facilita l'applicazione su profili in verticale.

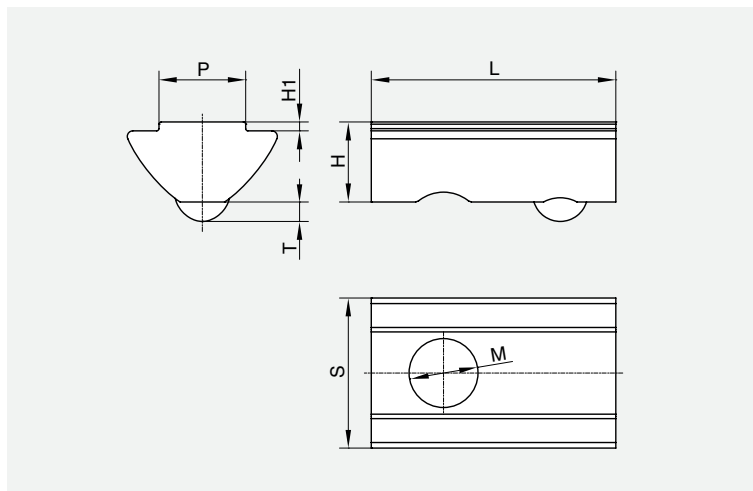
Montaggio



Sezione

Dado a culla con molla									5	8	8	10	8	10	
Codice	Quote [mm]								Filettatura ISO M [mm]	20	30	40	40	45	45
	D	H	H1	L	P	R	S								
FDM8304M	7,9	4,6	1	16	11,6	3	8,8	M4		■					
FDM8305M	7,9	4,6	1	16	11,6	3	8,8	M5		■					
FDM8306M	7,9	4,6	1	16	11,6	3	8,8	M6		■					
FDM8308M	7,9	4,6	1	16	11,6	3	8,8	M8		■					
FDM104M	9,9	5,2	1,5	19	14	4	10,2	M4				■		■	
FDM105M	9,9	5,2	1,5	19	14	4	10,2	M5				■		■	
FDM106M	9,9	5,2	1,5	19	14	4	10,2	M6				■		■	
FDM108M	9,9	5,2	1,5	19	14	4	10,2	M8				■		■	

Dado a culla con sfera



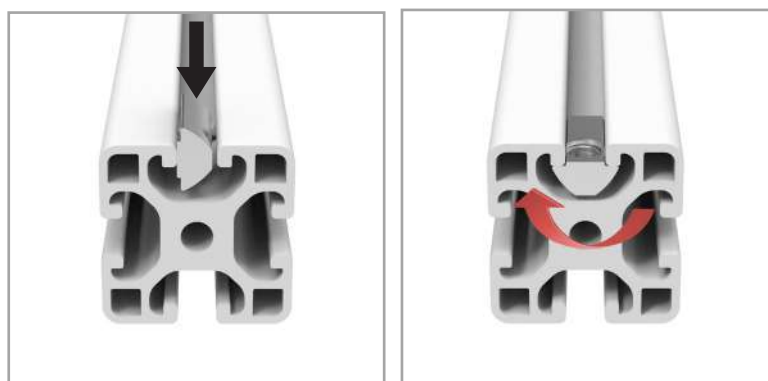
Materiale

Acciaio zincato

Descrizione

Dado auto-allineante per profilo con cava a T con sfera caricata a molla per agevolare il posizionamento.

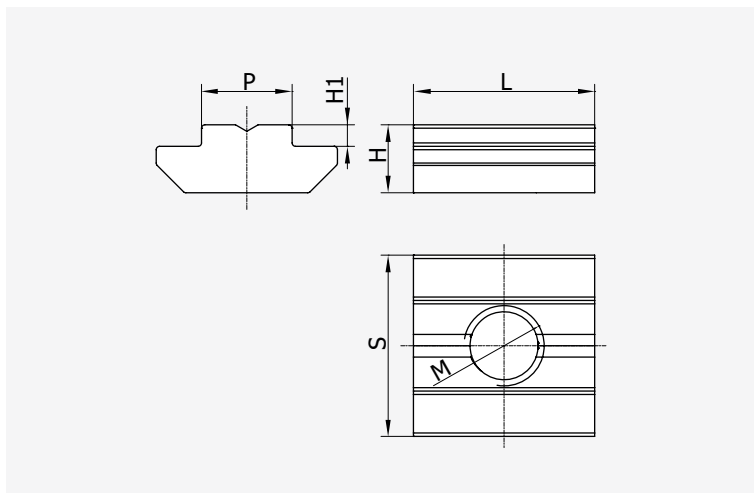
Montaggio



Sezione

Dado a culla con sfera								5	8	8	10	8	10
Codice	Quote [mm]						Filettatura ISO M [mm]	20	30	40	40	45	45
	H	H1	L	P	S	T							
FDM5203S	4	0,6	12	4,9	7,7	1	M3	■					
FDM5204S	4	0,6	12	4,9	7,7	1	M4	■					
FDM5205S	4	0,6	12	4,9	7,7	1	M5	■					
FDM8404S	7,2	0,8	22	7,8	13,5	1,75	M4			■			
FDM8405S	7,2	0,8	22	7,8	13,5	1,75	M5			■			
FDM8406S	7,2	0,8	22	7,8	13,5	1,75	M6			■			
FDM8408S	7,2	0,8	22	7,8	13,5	1,75	M8			■			

Dado con risalto


Materiale

Acciaio zincato

Descrizione

Dado con risalto auto-allineante per profili con cava a T.

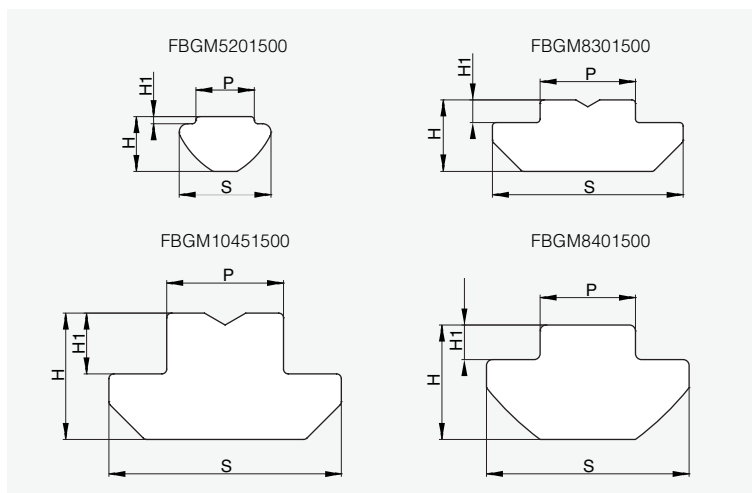
Montaggio



Sezione

Dado con risalto							5	8	8	10	8	10
Codice	Quote [mm]					Filettatura ISO M [mm]	20	30	40	40	45	45
	H	H1	L	P	S							
FDLM8304	6	1,9	16	8	16	M4		■				
FDLM8305	6	1,9	16	8	16	M5		■				
FDLM8306	6	1,9	16	8	16	M6		■				
FDLM8308	6	1,9	16	8	16	M8		■				
FDLM104	10,6	5,1	20	9,8	19,5	M4				■		■
FDLM105	10,6	5,1	20	9,8	19,5	M5				■		■
FDLM106	10,6	5,1	20	9,8	19,5	M6				■		■
FDLM108	10,6	5,1	20	9,8	19,5	M8				■		■

Barre a T



Materiale

Acciaio

Descrizione

Barre di profilo sezione a T.

Possibilità di realizzare dadi di fissaggio in varie misure.

Stato di fornitura: Barra da 1,5 metri

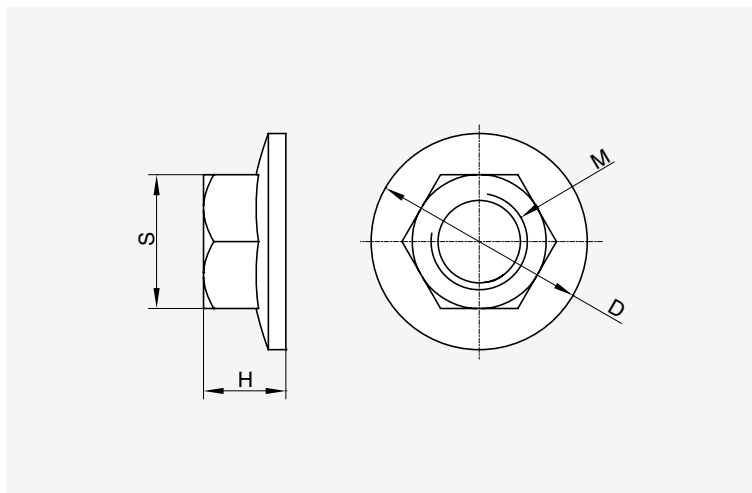
Montaggio



Sezione

Barre a T	Quote in [mm]				5	8	8	10	8	10	
	Codice	H	H1	P	S	20	30	40	40	45	45
FBGM5201500	4	0,6	4,9	7,7	■						
FBGM8301500	6	1,9	8	16		■					
FBGM8401500	9,6	2,9	8	17			■				
FBGM10451500	10,6	5,1	9,7	19				■			■

Dado flangiato



Materiale

Acciaio zincato

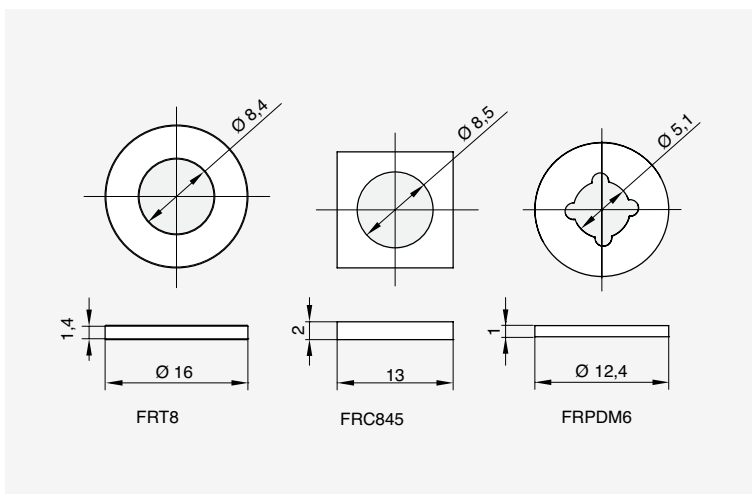
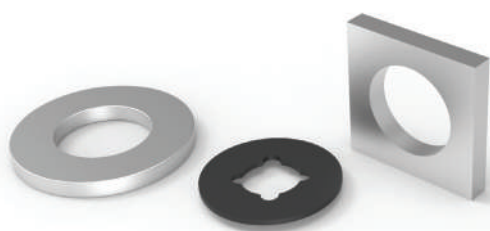
Descrizione

Elemento di fissaggio specifico per l'utilizzo in abbinamento alle viti testa a martello.

Sezione

Dado flangiato					5	8	8	10	8	10
Codice	Quote [mm]				20	30	40	40	45	45
	D	H	S	Filettatura ISO M [mm]						
FDFM6	14	6	10	M6		■	■			
FDFM8	21	8	13	M8			■	■		■

Rondella



Materiale

Acciaio zincato / PA

Descrizione

Elemento di fissaggio universale.

Sezione

Rondella					5	8	8	10	8	10
Codice	Quote [mm]				20	30	40	40	45	45
FRC845	Vedere lo schema in allegato								■	
FRT8						■	■	■	■	■
FRPDM6						■	■	■	■	■